

# Saco samlingsförsäkring

Försäkringsnummer 25-0461325

## För- och efterköps- information

Det här är en kortfattad beskrivning av försäkringen och information som du har rätt att få enligt lag.

Fullständiga villkor hittar du på vår webbplats eller ring vår kundservice så skickar vi dem.

Läs igenom och spara denna information. Om något skydd är extra viktigt för dig, kontrollera att det ingår i försäkringen.



I samarbete med



# Så gäller försäkringen

Alla Saco-förbund är anslutna till Samlingsförsäkringen, som har utvecklats av Saco i samarbete med Trygg-Hansa. Den består av olika försäkringar, som tillsammans ger det grundskydd förbunden har behov av. Försäkringsskyddet är lika för alla förbund, vilket gör att ni eventuellt kan behöva komplettera med försäkringar som täcker er speciella verksamhet.

## För vem och var gäller försäkringen?

Försäkringen gäller för Saco, dess samorganisationer, anslutna förbund och dess dotterbolag och stiftelser, föreningar, distrikts- och lokalorganisationer, tidningsredaktioner och arbetslöshetskassor. Försäkringen gäller även för försäkringstagarens anställda, förtroendevalda samt övriga personer som är utsedda av Saco och dess underorganisationer, om inte annat angivits i försäkringsbrevet.

Försäkringen omfattar alla verksamhetslokaler inom Norden, som disponeras av den försäkrade. Hit räknas även bostadsrätter, mässor, kursgårdar, utbildnings- och konferenslokaler.

## Vad ingår i försäkringen?

- Egendom; försäkringen ersätter skada på lokal, inventarier och inredning.
- Extrakostnadsförsäkring vid egendomsskada.
- Ansvarsförsäkring för anställda och fackliga förtroendemän.
- Rättsskydd, vid tvist och skattemål.
- Förmögenhetsskada och förmögenhetsbrott orsakad av anställd eller förtroendeman.
- Tjänstereseförsäkring.
- Olycksfallsförsäkring för medlemmar i samband med fackligt uppdrag.

## Egendomsförsäkring

Försäkringen omfattar egendom som den försäkrade äger eller hyr och har åtagit sig att försäkra. Försäkringen gäller bl.a. vid brand, inbrott, vattenskada, skadegörelse, rån och glasskada. I försäkringen ingår även allrisk som är en typ av otursförsäkring, som ersätter skador som uppkommit genom plötslig och oförutsedd händelse.

- |   |                |
|---|----------------|
| • Inventarier och datorer, inkl. leasad egendom | fullvärde      |
| • Egen fast inredning                           | fullvärde      |
| • Varor   | fullvärde      |
| • Konst   | upp till 5 pbb |
| • Pengar/värdehandlingar i godkänt värdeskåp    | 500 000 kr     |
| • Rån inom försäkringsstället                   | 25 pbb         |
| • Rån i övrigt                                  | 10 pbb         |

## Extrakostnadsförsäkring

Vid en ersättningsbar egendomsskada, exempelvis en brand eller inbrott, betalar försäkringen de extrakostnader som kan uppkomma för att upprätthålla normal verksamhet.

## Ansvarsförsäkring

Försäkringen avser försäkringstagarens verksamhet i hela världen och omfattar skadeståndsskyldighet som försäkrade orsakar i tjänsten. Försäkringen gäller för person- och sakskada. Försäkringen omfattar även skydd för tillfällig barnpassare på plats vid till exempel årsmöten, konferenser, veckoslutskurser eller liknande.

## Rättsskyddsförsäkring

Försäkringen gäller vid tvist och skattemål som kan prövas av tingsrätt eller högre instans i Sverige eller motsvarande i annat land. Försäkringen betalar nödvändiga och skäliga kostnader för ombud och rättegång, om dessa inte betalas av motpart eller staten.

## Förmögenhetsskada

Omfattar ekonomisk skada som tillfogas annan person (vanligtvis medlem) p.g.a. fel eller försumelse som begåtts av försäkrad. Exempel på detta är om en medlem stämmer sitt förbund, därför att medlemmen anser sig ha fått felaktig information från förbundet och därigenom gått miste om rätt ersättning från sin arbetsgivare.

## Förmögenhetsbrott

Försäkringen ersätter förmögenhetsbrott gentemot arbetsgivare eller mot annan, som kräver skadestånd. Gäller förmögenhetsbrott som anställd eller förtroendeman gjort sig skyldig till. För att ersättning ska betalas ut måste den/de som begått brottet ha gjort en personlig ekonomisk vinning.

## Tjänstereseförsäkring

Försäkringen gäller för förtroendevalda och anställda upp till 70 år. Den gäller även för barn under 21 år och maka, make, registrerad partner eller sambo, när de följer med en försäkrad på tjänsteresa.

Den gäller såväl inom hemorten som i hela världen, upp till ett år. Försäkringen gäller även vid semester i högst 14 dagar i samband med tjänsteresa, även medresenär är försäkrad. Vidare gäller försäkringen även för utländska gäster på besök inom Norden och som saknar egen försäkring, dock med begränsningar i villkoret.

I tjänstereseförsäkringen ingår:

- Olycksfall\*
- Bagage, vid stöld eller skada
- Försening av bagage, vid mer än fyra timmar ersätts extrakostnader
- Reseavbrott, merkostnader för hemresa och ny utresa, om tjänsteresan måste avbrytas p.g.a. nära anhörigs sjukdom/död.
- Ansvarsskydd och rättsskydd
- Överfallsskydd, ersättning vid personskada
- Självriskeliminering upp till 10 000 kr vid försäkringsskada på hemmaplan (bil eller bostad) under tjänsteresa
- Avbeställningskostnader för bokad tjänsteresa där köpta biljetter ej är ombokningsbara

\*Tjänstereseförsäkring vid olycksfall ersätter bl.a.:

- Läkar-, sjukvårds-, tandskad- skäligen och  
och resekostnader nödvändiga kostnader\*\*
- Invaliditet 20 pbb\*\*\*
- Dödsfall 10 pbb\*\*\*

\*\* För person som fyllt 68 år är försäkringsbeloppet för sjukvårdskostnader vid akut sjukdom eller olycksfall begränsat till max 50 000 kr per skadetillfälle.

\*\*\* För person som fyllt 68 år utgår inget kapitalbelopp vid dödsfall eller invaliditet.

Mer information finns i separat broschyr "Tjänstereseförsäkring".

### Kollektiv olycksfallsförsäkring

Tjänstereseförsäkringen (enligt ovan) gäller inte för Saco-förbundens medlemmar. Därför har vi kompletterat med en separat försäkring. Olycksfallsförsäkringen gäller för medlemmar i samband med fackligt uppdrag/arbete, i hela världen samt vid resor till och från. För medföljande make/maka/

registrerad partner/sambo samt barn under 21 år gäller försäkringen upp till 14 dagar, vid resor som har direkt anslutning till den försäkrades uppdrag. Olycksfallsförsäkringen gäller även för inbjudna gäster till lokalt informationsmöte arrangerat av Saco-förbund samt för deltagare i lokal som disponeras för aktiviteten.

- Medicinsk invaliditet upp till 878 100 kr
- Ekonomisk invaliditet upp till 878 100 kr
- Läke-, rese- och tandskadekostnader skäligen och nödvändiga
- Merkostnader upp till 3 pbb
- Hjälpmedel upp till 2 pbb
- Lyte och men upp till 3 pbb
- Sveda och värk upp till 3 pbb
- Dödsfall 6 pbb
- Dödsfall, barn under 18 år 1 pbb

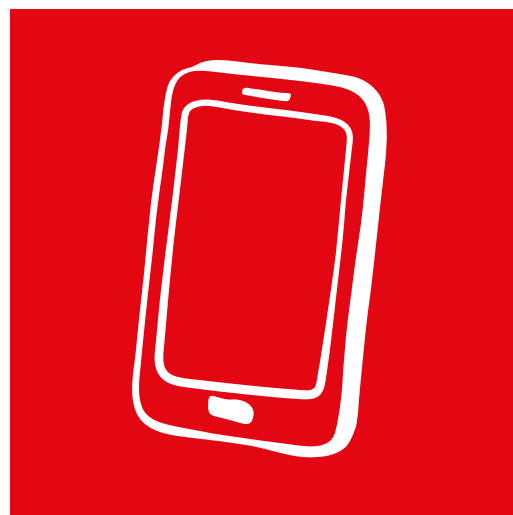
### Självrisiker

- Grundsjälvrisk egendoms-, extrakostnads-, rättsskydds-, förmögenhetsbrottsförsäkring samt förmögenhetsskada är självrisiken 0,5 pbb
- Självrisk för ansvarsförsäkring är 0,2 pbb
- Tjänstereseförsäkring gäller utan självrisk, med undantag för rättsskydd där självrisiken är 1 000 kr jämte 10% av överskjutande kostnader.
- Olycksfallsförsäkringen gäller utan självrisk.

### Försäkringskommitté

Hit kan du vända dig om du har några frågor eller synpunkter på försäkringen

- Pernilla Ottosson, 08-613 48 04  
pernilla.ottosson@saco.se
- Rolf Carlquist, 08-505 577 00,  
rolf.carlquist@arkitekt.se
- Mia Bigelius, 08-613 80 00  
mia.bigelius@sverigesingenjorer.se
- Lisa Corneliusson, 070-168 20 10  
lisa.corneliusson@trygghansa.se





## Bra att veta

### Vid skada

Vid skada inom Sverige ring Trygg-Hansas skadeservice på **0771-111 500** eller anmäl skadan på [trygghansa.se](http://trygghansa.se). Om skadan är akut når du oss dygnet runt.

Vid skada utomlands ring SOS International på +45 70 10 50 50.

Uppge alltid försäkringsnummer för **Saco: 25-0461325**.

### Om du vill veta mer

Detta är en kort sammanfattning av vad som ingår i Sacos Samlingsförsäkring. Fullständiga villkor finns hos alla förbund, och du kan också be att få dem från Trygg-Hansa. Försäkringsansvarig på förbundet kan svara på de flesta frågor. Du kan också kontakta Trygg-Hansas kundservice för företag på **0771-111 700**.

### Försäkringsgivare, tillämplig lag och tillsynsmyndighet

Försäkringsgivare för denna försäkring är Codan Forsikring A/S genom Trygg-Hansa Försäkring filial. Danska Finanstillsynet är tillsynsmyndighet.

Holmia Livförsäkring AB är försäkringsgivare för dödsfallsersättningen.

Svenska Finansinspektionen är tillsynsmyndighet för Holmia Livförsäkring AB. Svensk lag tillämpas på ditt avtal med oss.

## Så behandlar vi dina personuppgifter

Trygg-Hansa Försäkring filial är personuppgiftsansvarig för behandlingen av dina personuppgifter. Vi behandlar dina personuppgifter för att kunna kontakta dig i din egenskap av kontaktperson för ditt företag. Läs gärna hela vår "Information om behandling av personuppgifter"

på [trygghansa.se/personuppgifter](http://trygghansa.se/personuppgifter). Där kan du bland annat se vilka uppgifter vi använder för vilka ändamål, vilka parter vi delar dina uppgifter med och vilka rättigheter du har gällande dina personuppgifter.

## Vi finns här för dig

### Anmäl skada:

[trygghansa.se/skada](http://trygghansa.se/skada)  
0771-111 500

### Kundservice:

[trygghansa.se/kundservice](http://trygghansa.se/kundservice)  
0771-111 700

### Besök oss gärna:

[trygghansa.se](http://trygghansa.se)

